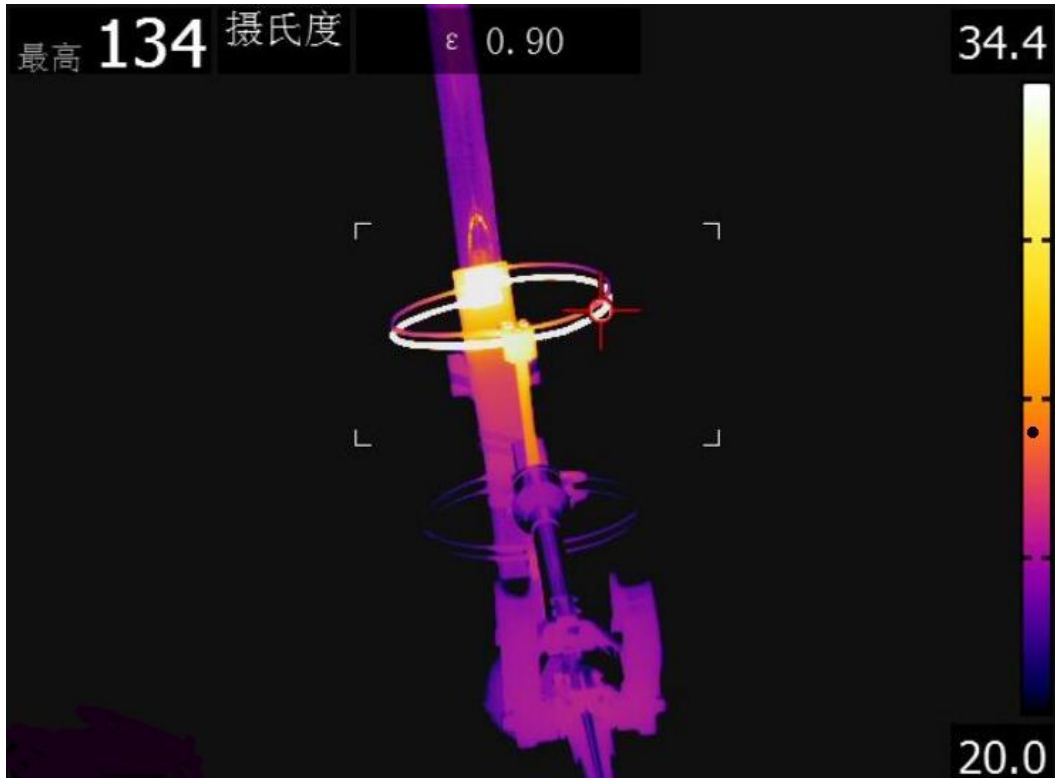


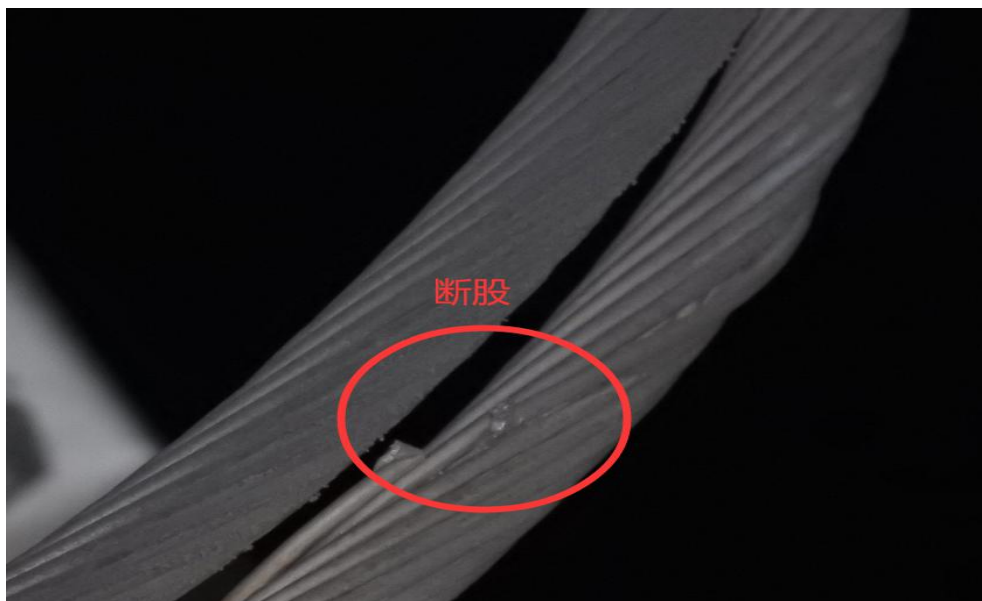
某某变电站、母分段隔离开关相红外热像检测案例



() 诊断分析:

2020年7月2日,我司技术人员使用红外热像仪对500kV某某变电站全站精确测温。其中在220kV 1、3母分段2133隔离开关B相静触头导电环发现异常发热,当天测试环境温度为21°C,导电环最高温度为134°C。根据《DL/T664-2016带电设备红外诊断应用规范》的诊断判据,该异常发热属于紧急缺陷。

() 现场检修外观状况:



() 停电检修及复测:

2020年7月3日,对缺陷部位进行停电检修,发现导电环有明显的断股现象,断股后接触面积变小,导线接触电阻变大,导致有功损耗增加发热。后续对导电环进行了更换,并且当晚进行了复测,无异常发热情况。

